



No. **93**

Coleccionable  
Año XV  
Marzo / Abril 2015  
www.Gates.com.mx

**2.0 Lts.**

# Sin Parar

Comunicación para el Profesional Automotriz

Edición Coleccionable



GatesdeMexico



@GatesdeMexico



GatesdeMexico



GatesdeMexico



Ventajas de utilizar  
**BOMBAS DE AGUA Gates**  
¡ DESCÚBRELAS !

Busca en el póster de colección:  
Las aplicaciones TOP para NISSAN

SECCIONES

• Sección  
Editorial

• Mundo  
Motor

• Gates  
Te Guía

• Velocidad  
y Pasión

• Valores  
Nacionales



# CONTENIDO

## Sin Parar 2.0 Lts.

es una publicación bimestral gratuita.

Fecha de Impresión: Mayo 2015. Número del certificado de reserva otorgado por el Instituto Nacional de Derechos de Autor: **04-1999-120710062800-102** Número de Certificado de Licitud de Título: **No.11068** Número de Certificado de Licitud de Contenido: **No.7704**

### Revista Editada por:

**Gates de México S.A. de C.V.** Av. Vasco de Quiroga 3200, Piso 1, Centro Ciudad Santa Fe, Del. Álvaro Obregón, C.P. 01210, México D.F.

### Impresa en:

Anagrama, S.A. de C.V. Cda. de Tlapexco No. 2 Col. Palo Alto México, D.F. 05110.

### Distribuida por:

SEPOMEX Av. Ceylán 468 Zona Federal Pantaco México, D.F. 02520 Registro Postal: **PP15-5045** Prohibida su reproducción parcial o total por cualquier medio.

### Comité Editorial Ejecutivo

Víctor Manuel Mendoza

### Editor Responsable

Julio César Rodea

### Colaboradores y Asesores

Carlos Granados  
Damián Mendoza  
Mariano Díez  
Alberto Román

### Diseño Gráfico / Fotografía / Ilustración

Mariana De la Paz Z.  
Sandra Rojas  
J. Ángel Aguilar Alamilla

### Página

## 1 EDITORIAL

## 2 MUNDO MOTOR

- **Bombas de Agua**
  - ◊ Ventajas
  - ◊ Ajuste para Turbocargador
- **Sistema de Enfriamiento**

## 4 GATES TE GUÍA

- **Instalación Sistema de Aire Comprimido**
- **Entrevista**
- **Manguera Polar Seal**
- **Limpiaparabrisas**

## 13 VELOCIDAD Y PASIÓN

- **Reseña Automotriz**
- **Noticias F1**
- **Deportes**

## 16 VALORES NACIONALES

- **Esteban Gutiérrez**

### ¿TE GUSTARÍA RECIBIR LA REVISTA SIN PARAR?

Envíanos los siguientes datos: **nombre, empresa y dirección completa.**  
Danos tu opinión acerca de la revista, escríbenos a: [sinparar@gates.com](mailto:sinparar@gates.com)



# Sección EDITORIAL >



Iniciamos este número trayendo para ustedes nuestros lectores las noticias y el contenido más importante del mundo automotriz. En el No. 93 de Sin Parar, podrás conocer algunos de nuestros productos más novedosos y las grandes ventajas que tienen para tí.

Te daremos también TIPS de instalación y características de productos para ésta temporada de lluvias que se acerca.

Entre los temas de interes general, daremos un nuevo seguimiento a la Fórmula 1, así como noticias de tus deportes favoritos.

En Valores Nacionales ésta vez revisaremos la biografía de un joven triunfador del cuál aún se esperan grandes cosas.

Esperamos esta edición sea más interesante para tí, y te invitamos a escribirnos para darnos tus comentarios del contenido que en cada edición elegimos para tí.

[sinparar@gates.com](mailto:sinparar@gates.com)



# Bombas de Agua Gates

# VENTAJAS

Cámara de Lagrimeo



Reduce / Elimina ruido de los rodamientos  
*(no lo tiene la competencia)*

Tech Tips e instrucciones

Agregados en cada caja para garantizar una instalación correcta

Diseño exacto de E0 o mejorado

El diseño de Gates permite el correcto flujo de agua y anticongelante, así como el óptimo enfriamiento del motor

Sello Dinámico

Deja pasar una pequeña cantidad de anticongelante entre dos sellos lubricando sus superficies, garantizando un mejor sellado

Revestimiento

para reducir corrosión y óxido en componentes

Charola protectora para la junta,

Elimina daños

Juntas metálicas o conformadas por múltiples partes



100% Probadas

Todas nuestras bombas son probadas, enfocándonos en **cero fugas y cero fallas en rodamientos**

- Proveen un sellado correcto
- Eliminan reclamos por garantías
- Diseño de E0



## PERIODO DE AJUSTE DE Bombas de Agua Nuevas



**Todas las bombas de agua son inspeccionadas** en nuestras plantas de producción en búsqueda de cualquier fuga; sin embargo, es común que una nueva bomba de agua tenga pequeñas descargas de anticongelante a través de su aviso, debajo de la polea de la bomba de agua poco después de ser instalada. Esto se debe a que el material especial del sello está diseñado para ajustarse conforme la fleche del impulsor gira. Es esperado que durante los primeros 160 Km se presenten pequeñas fugas y no debe tomarse como una bomba defectuosa.

## IMPORTANCIA DEL ANTICONGELANTE en el Sistema de Enfriamiento

**Los anticongelantes en el sistema de enfriamiento ocupan un lugar fundamental en el buen funcionamiento del motor y sus componentes. Su principal función es cambiar la temperatura de solidificación y evaporación del agua, manteniendo la temperatura óptima de funcionamiento del motor pero también participa en la protección contra corrosión del sistema.**

En el mercado existen diferentes tipos de anticongelantes; por su concentración están los que deben mezclarse con agua y los que vienen previamente diluidos, mientras que existen los anticongelantes de larga vida OAT (Tecnología de Ácido Orgánico) y NOAT (Tecnología de Ácido Orgánico Nitritado). Cada vehículo es llenado en la armadora con una tecnología de anticongelante en particular y es responsabilidad de cada dueño seguir las recomendaciones de EO y reemplazar el refrigerante adecuado en el tiempo especificado; por lo tanto, es necesario revisar los componentes de cada anticongelante y no guiarse únicamente por el color del producto.

Cuando un anticongelante cambia de color a café, el fluido se encuentra contaminado, generalmente debido a la mezcla de anticongelantes o por mantenimiento en el

sistema de enfriamiento. Al mezclar un OAT con NOAT o inclusive un HOAT (Tecnología de Ácido Orgánico Híbrida) cambiará la concentración de químicos, incluidos los Nitratos y reducir la protección contra la cavitación dentro del motor, comprometiendo al motor y sus componentes.

Las bombas de agua Gates están diseñadas de acuerdo a especificaciones de Equipo Original igualando o superando su desempeño, garantizando su óptimo funcionamiento por el

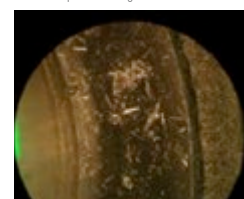
periodo indicado en el manual del usuario.



Ancongelantes incompatibles y daño en el sello por anticongelantes contaminados



Contaminación severa causada por mezcla de anticongelantes



# Correcta **Instalación** de un **SISTEMA DE AIRE COMPRIMIDO**

para el taller o centro de servicio automotriz.

La imagen abajo descrita posee todos los elementos que deben de incluir en un sistema de aire comprimido para un taller mecánico. El objetivo es tener un aire lo más seco y limpio posible para así poder obtener una mayor vida útil de tus herramientas y/o equipos.

**Manómetros:** sirven para saber qué presión se tiene en el sistema y así poder prever las caídas de presión o fugas de aire.

**Válvula de bloqueo:** sirve para poder tener un paro general del sistema, despresurizando el mismo y poder hacer reparaciones mayores.

Salida del Compresor

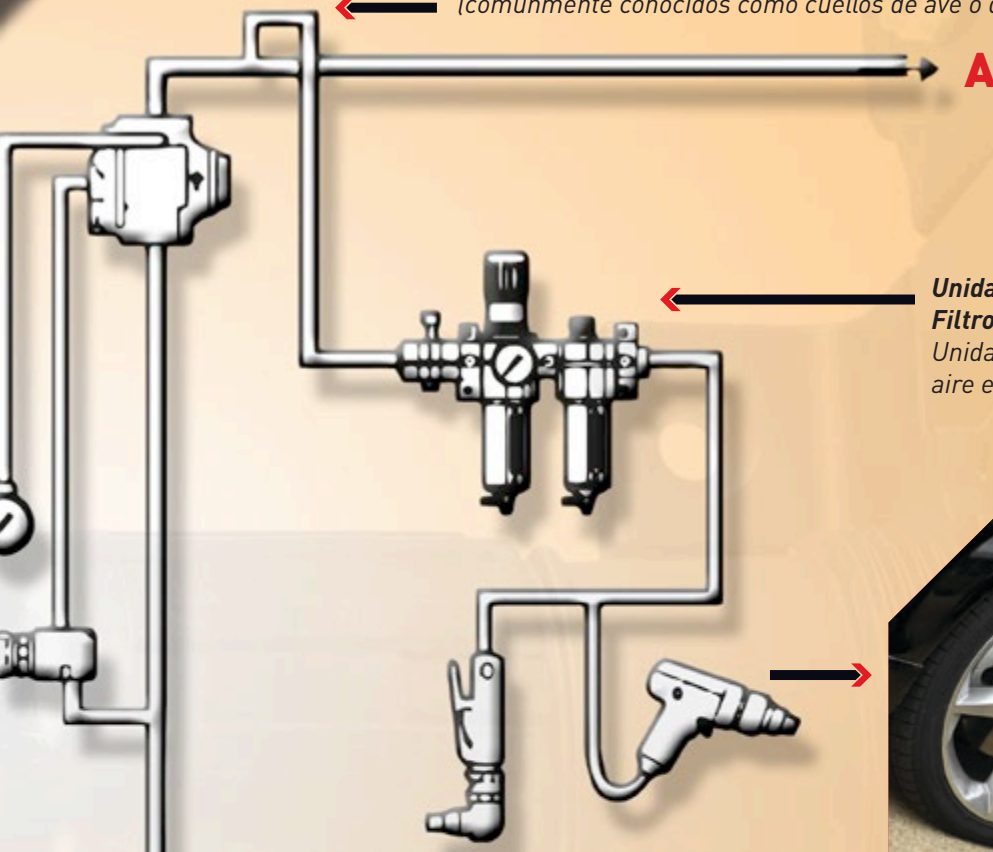
INICIO

**Filtro General:** Remueve la mayor parte de los contaminantes principalmente polvo, partículas y humedad.

**Secador de Aire:** Sirve para mantener el aire comprimido lo más seco posible para evitar condensaciones y evitar la acumulación de agua en el sistema.



**Sistemas de Separación de humedad**  
(comúnmente conocidos como cuellos de ave o de cisne)



**Unidad: Filtro-Regulador-Lubricador**  
Unidad de mantenimiento para aplicaciones de aire en general (Taller)



**Unidad: Filtro general-regulador / Filtro con remoción de aceite**  
Sistema de mantenimiento de aire para área de pintura, generalmente aquí se requiere tener una calidad de aire óptima.

**Filtro Coalescente:**  
Remueve partículas y remoción de aceite hasta por 0.01 Micras

**Aplicación: Pintura**





# LA ENTREVISTA

Refaccionaria ACUARIO es una alternativa automotriz que abarca todas las líneas de autos con productos tan variados como son: Bandas de alternador, bandas de tiempo, poleas, kits de distribución, termostatos y mangueras.

Los productos que comercializamos siempre son de las mejores marcas, con la mayor calidad y garantía para nuestros clientes. Solo Gates nos brinda esta garantía, ya que aunque existen productos baratos, tenemos preferencia en las marcas que garantizan la seguridad y el buen funcionamiento de los autos. Marcas baratas ofrecen precio pero no la seguridad que todos buscamos.

Por otra parte los productos asiáticos han llenado el mercado mexicano y desafortunadamente muchos mecánicos las buscan por precio. Hasta que se dan cuenta que lo barato sale caro, es cuando optan y buscan calidad, por lo tanto éstas marcas asiáticas no son de nuestro agrado.

Hablando de la zona comercial en la cual estamos ubicados, es más común la demanda de productos para servicio ligero y particular. Los productos de servicio pesado nos son muy solicitados, sin embargo tenemos en inventario lo necesario para dar servicio a clientes que lleguen a requerirlo.



Nuestra visión como negocio nacional es que todos debemos apoyar la calidad de los productos hechos en México, ya que son sumamente competitivos y mejoran la economía del país, tal como son los productos de la marca Gates de la cual nunca hemos tenido reclamaciones.

Si requieren de nuestro servicio estamos ubicados en:

Bld Valsequillo No. 207  
Col. San Baltazar Campeche  
Puebla Pue. C. P. 72550

Tels. : 01 (222) 240 06 00

refaccionaria\_acuario@yahoo.com.mx





## MANGUERA PolarSeal®

### Sistemas de Refrigeración

La temporada de altas temperaturas nos ha alcanzado una vez más y se prevé que se prolonguen hasta mediados de Septiembre del año en curso.

En este periodo se debe tomar en cuenta algunas consideraciones importantes; entre ellos el tráfico y el calor, que pueden causar entre otras cosas la descomposición de alimentos, la deshidratación y el malestar físico. Los sistemas de refrigeración de nuestro automóvil o transporte no ayudan a resistir las temperaturas superiores a los 28°C, permitiéndonos que nuestros alimentos duren más (en condiciones de transportación de los víveres en horas de tráfico); evita que nos deshidratemos, manteniéndonos frescos, nos mantiene de buen humor y con bienestar físico.

Para poder gozar al máximo de la comodidad y beneficios que nos brinda nuestro sistema de aire acondicionado, es necesario mantener nuestras mangueras, conexiones y gas refrigerante en las mejores condiciones de uso.

Nuestra línea de mangueras Polar Seal II le ofrecen mejor desempeño, calidad y servicio, garantizándole un rendimiento y comodidad inigualable. La manguera Polar Seal II tiene una cubierta resistente a la temperatura, ozono, y humedad, capaz de absorber el desgaste de enrutamiento en el chasis.





# Guía Rápida de APLICACIONES



Vehículo / Motor	Aplicación	Observación	Número	Cobertura
<b>CHASIS, 4 CIL. 2.4 L.</b>	Banda Motor	ALT.	6366L	2000-2003
	Banda Motor	D.H.	8452L	2000-2003
	Manguera Moldeada / Inferior		CH180042	2000-2003
	Manguera Moldeada / Superior		CH180031	2000-2003
<b>ESTAQUITAS, 4 CIL. 2.4 L.</b>	Banda Motor	Compresor	9365	2002-2008
	Banda Motor	D.H.	9455	2002-2008
	Banda Motor	ALT.	6366L	2000-2008
	Banda Motor	D.H.	8452L	2000-2001
	Manguera Moldeada / Inferior		CH180042	2000-2008
	Manguera Moldeada / Inferior		CH180202	2000-2008
	Manguera Moldeada / Superior		CH180031	2000-2008
<b>MARCH, 4 CIL. 1.6 L.</b>	Banda Motor		K070448	2011-2014
	Tapón Aceite		31115	2011-2014
	Tapón Radiador	13 lbs.	31333	2011-2014
	Manguera Moldeada / Inferior		CH-180112	2008-2014
<b>MURANO, V6, 3.5 L.</b>	Manguera Moldeada / Superior		CH-180111	2008-2014
	Banda Motor	D.H.	K040305	2004-2008
	Banda Motor	ALT. Y A.A.	K060418	2004-2006
	Banda Motor		K060420	2007-2008
	Banda Motor		K070669	2010
	Banda Motor		K070673	2009
	Manguera Moldeada / Inferior		22535	2004
	Manguera Moldeada / Inferior		23289	2005-2008
	Manguera Moldeada / Inferior		23406	2009-2010
	Manguera Moldeada / Superior		20776	2009-2010
	Manguera Moldeada / Superior		22534	2004
	Manguera Moldeada / Superior		23288	2005-2008
	Polea Motor	ALT. Y A.A.	36087	2004-2006
	Tapón Aceite		31115	2004-2010
	Tapón Gasolina	Con Llave	31836	2007-2010
	Tapón Gasolina	Sin Llave	31838	2004-2010
	Tapón Radiador	(13 lbs) Sin palanca	31333	2004-2008
	Tapón Radiador	(13 lbs) Con palanca	31533	2004-2006
	Tapón Radiador	(20 lbs) Sin Palanca	31551	2009-2010
	Termostato	180°F	14778	2004-2008
Termostato	180°F	33951	2009-2010	
<b>NP300, 4 CIL. 2.4 L. GASOLINA</b>	Banda Motor	ALT.	6366L	2008-2014
	Banda Motor	Compresor	9365L	2008-2014
	Banda Motor	D.H.	9490L	2008-2014
	Bomba de Agua		41162	2010-2014
	Manguera Moldeada / Inferior		CH180102	2008-2014
	Manguera Moldeada / Superior		CH180101	2008-2014
<b>NP300, 4 CIL. 2.5 L. DIESEL</b>	Tapón Radiador	13 lbs.	31333	2008-2014
	Banda Motor	Compresor	83556S	2008-2014
	Banda Motor	ALT.	AX39	2008-2014
	Manguera Moldeada / Inferior		CH180302	2008-2014
	Manguera Moldeada / Superior		CH180301	2008-2014
<b>PICKUP, 4 CIL. 2.4 L.</b>	Tapón Radiador	13 lbs.	31333	2008-2014
	Banda Motor	Compresor	9365	2002-2008
	Banda Motor	D.H.	9455	2002-2008
	Banda Motor	ALT.	6366L	2000-2008
	Banda Motor	D.H.	8452L	2000-2001
	Bomba de Agua		41162	2000-2008
	Manguera Moldeada / Inferior		CH180042	2000-2008

Vehículo / Motor	Aplicación	Observación	Número	Cobertura	
<b>PICKUP, 4 CIL. 2.4 L.</b>	Manguera Moldeada / Inferior		CH180202	2000-2008	
	Manguera Moldeada / Superior		CH180031	2000-2008	
	Banda Distribución	132 D X 27mm	T1095	2002-2010	
	Banda Motor	SIN A.A.	K050435	2002-2010	
<b>PLATINA, 4 CIL. 1.6 L.</b>	Banda Motor		K050688	2002-2010	
	Kit Accesorios		DBK050435	2002-2009	
	Kit Accesorios		DBK050688	2001-2010	
	Kit Distribución		TCK1095M	2002-2010	
	Kit Distribución con BA		TCKWP1095	2002-2010	
	Manguera Moldeada / Inferior		CH180182	2002-2010	
	Manguera Moldeada / Superior		CH180191	2002	
	Polea Distribución		T41237	2002-2010	
	Polea Motor		T36176	2001-2010	
	Tensor Distribución		T43064	2002-2010	
	Tensor Motor	CON A.A.	T38456	2002-2010	
	Tensor Motor	SIN A.A.	T38484	2002-2010	
	Termostato	190°F	TH23389G1	2002-2010	
	<b>QUEST, V6, 3.3 L.</b>	Banda Distribución	133 D x 25.4 mm DOHC	T249	2000-2002
		Banda Motor	BA Y D.H.	K040405	2000-2002
Banda Motor		A.A.	K040460	2000-2002	
Banda Motor		SIN A.A.	K040470	2000	
Banda Motor		ALT.	K050335	2000-2002	
Banda Motor		ALT., SIN A.A.	K050336	2000	
BDH			BDH5155	2000	
EDH			369720	2000-2002	
Kit Distribución			TCK249	2000-2002	
Manguera Moldeada / De Paso			22063	2000-2002	
Manguera Moldeada / Inferior			22147	2000-2002	
Manguera Moldeada / Superior			22028	2000-2002	
Polea Motor		A.A.	38044	2000	
Tapón Aceite			31115	2000-2002	
Tapón Gasolina		Con Llave	31836	2000-2002	
Tapón Radiador		(13 lbs) Sin palanca	31333	2000-2002	
Tapón Radiador		(13 lbs) Con palanca	31533	2000-2002	
Tensor Distribución			T41059	2000-2002	
Termostato		170°F	33737	2000-2001	
Termostato		180°F	33738	2000-2002	
<b>SENTRA, 4 CIL. 1.6 L.</b>	Manguera Moldeada / Inferior		CH180082	2000-2002	
	Manguera Moldeada / Superior		CH180071	2000-2002	
	Tapón Aceite		31115	2001-2002	
	Tapón Gasolina	Sin Llave	31615	2000	
	Tapón Gasolina	Con Llave	31734	2000	
	Tapón Gasolina	Sin Llave, Equivalente	31748	2000	
	Tapón Gasolina	Con Llave, Regular	31778	2000	
	Tapón Gasolina	Con Llave	31836	2001-2002	
	Tapón Radiador	(13 lbs) Sin palanca	31333	2000-2002	
	Tapón Radiador	(13 lbs) Con palanca	31533	2000-2002	
<b>SENTRA, 4 CIL. 1.8 L.</b>	Banda Motor	BA Y D.H.	K040330	2000-2006	
	Banda Motor	SIN A.A.	K060325	2005-2006	
	Banda Motor	BA Y D.H.	K060330	2003	
	Banda Motor	Serpentin	K060434	2004	
	Banda Motor	ALT & A.A.	K060435	2000-2006	
	Bomba de Agua		43511	2000-2006	
	Manguera Moldeada / Calefacción	CALEF. A MOTOR	19214	2000-2002	



# POWERING PROGRESS™

# TOP 20 NISSAN

Vehículo / Motor	Aplicación	Observación	Número	Cobertura
	Manguera Moldeada / Inferior		22537	2000-2006
	Manguera Moldeada / Superior		22536	2000-2006
	Polea Motor	ALT., CON A.A.	36142	2006
	Tapón Aceite		31115	2000-2006
	Tapón Gasolina	Sin Llave	31615	2000
	Tapón Gasolina	Con Llave	31734	2000
	Tapón Gasolina	Sin Llave, Equivalente	31748	2000
	Tapón Gasolina	Con Llave, Regular	31778	2000
	Tapón Gasolina	Con Llave	31836	2001-2002
	Tapón Gasolina	Sin Llave	31838	2001-2003
	Tapón Radiador	(13 lbs) Sin palanca	31333	2000-2006
	Tapón Radiador	(13 lbs) Con palanca	31533	2000-2006
	Banda Motor	BA Y D.H.	K040330	2000-2001
	Banda Motor	D.H.	K040335	2000-2002
	Banda Motor	ALT & A.A.	K060405	2000-2002
	Banda Motor	ALT.	K060408	2000-2001
	Banda Motor	ALT.	K060436	2000-2001
	Banda Motor		K060478	2007-2012
	BDH		BDH5104	2000-2002
	Bomba de Agua		41195	2007-2012
	Manguera Moldeada / Calefacción	Entrada	19905	2007-2012
	Manguera Moldeada / Calefacción	Salida	19906	2007-2012
	Manguera Moldeada / Inferior		22535	2000-2002
	Manguera Moldeada / Inferior		23286	2007-2012
	Manguera Moldeada / Superior		22534	2000-2002
	Manguera Moldeada / Superior		23285	2007-2012
	Tapón Aceite		31115	2000-2012
	Tapón Gasolina	Sin Llave	31615	2000
	Tapón Gasolina	Con Llave	31734	2000
	Tapón Gasolina	Sin Llave, Equivalente	31748	2000
	Tapón Gasolina	Con Llave, Regular	31778	2000
	Tapón Gasolina	Con Llave	31836	2001-2012
	Tapón Gasolina	Sin Llave	31838	2002-2012
	Tapón Radiador	(13 lbs) Sin palanca	31333	2000-2012
	Tapón Radiador	(13 lbs) Con palanca	31533	2000-2012
	Tensor Motor		39162	2007-2012
	Termostato	180° F INFERIOR	31668	2007-2012
	Termostato	170°F	33747	2001
	Termostato	205° F SUPERIOR	34160	2007-2012
	Banda Motor		K060473	2007-2014
	Bomba de Agua		41195	2007-2010
	Manguera Moldeada / Calefacción	Salida	19892	2007-2014
	Manguera Moldeada / Calefacción	Entrada	19893	2007-2014
	Manguera Moldeada / Inferior		23307	2007-2014
	Manguera Moldeada / Superior		23306	2007-2014
	Tapón Aceite		31115	2007-2014
	Tapón Gasolina	Con Llave	31836	2007-2014
	Tapón Gasolina	Sin Llave	31838	2007-2014
	Tapón Radiador	(13 lbs) Sin palanca	31333	2007-2014
	Tapón Radiador	(13 lbs) Con palanca	31533	2009-2014
	Tensor Motor		39162	2007-2014
	Termostato	180° F INFERIOR	31668	2007-2014
	Termostato	205° F SUPERIOR	34160	2007-2014
	Banda Distribución	8 Válvulas	T077	2001-2013

**SENTRA,  
4 CIL. 2.0 L.**

**TIIDA, 4 CIL.  
1.8 L.**

**TSURU, 4 CIL.**

Vehículo / Motor	Aplicación	Observación	Número	Cobertura
	Banda Motor	ALT. SIN A.A.	K040317	2000-2013
	Banda Motor	D.H.	K040319	2001-2013
	Banda Motor	A.A.	K040325	2001-2013
	Banda Motor	ALT. CON A.A.	K040358	2000-2013
	Bomba de Agua	16 Válvulas	41071	2000-2010
	Bomba de Agua	8 Válvulas	41075	2000-2010
	Kit Distribución	8 Válvulas	TCK077	2001-2013
	Kit Distribución con BA	8 Válvulas	TCKWP077	2001-2013
	Manguera Moldeada / Calefacción		CH181263	2000
	Manguera Moldeada / Calefacción		CH180013	2000-2013
	Manguera Moldeada / Calefacción		CH180023	2000-2013
	Manguera Moldeada / Inferior		CH180012	2000-2013
	Manguera Moldeada / Superior		CH180011	2000-2013
	Tapón Aceite		31115	2000-2013
	Tapón Gasolina	Sin Llave	31615	2000
	Tapón Gasolina	Sin Llave, Equivalente	31748	2000-2013
	Tapón Gasolina	Con Llave	31778	2000-2013
	Tapón Radiador	13 lbs., Tipo EO	31333	2001-2013
	Tapón Radiador	13 lbs.	31533	2001-2013
	Tensor Distribución	8 Válvulas	T41058	2001-2013
	Termostato	180°	33708	2000-2013
	Banda Motor	Banda V	84946S	2000-2004
	Banda Motor		K040354	2000-2011
	Banda Motor	D.H.	K040360	2000-2011
	Banda Motor	BA y ALT.	K040490	2000-2011
	BDH		BDH5535	2000-2011
	Manguera Moldeada / Inferior		CH180152	2000-2011
	Manguera Moldeada / Superior	Compuesta de 2 partes	CH180141	2000-2011
	Termostato	190°F	TH03188G1	2000-2011
	Banda Motor		K070840	2009-2012
	Manguera Moldeada / Inferior		CH180142	2009-2012
	Manguera Moldeada / Superior		CH180151	2009-2012
	Tapón Radiador	(13 lbs) Sin palanca	31333	2009-2012
	Termostato	190°F	TH12988G1	2009-2012
	Banda Motor		K070694	2009-2012
	Tapón Radiador	(13 lbs) Sin palanca	31333	2009-2012
	Manguera Moldeada / Inferior		CH180141	2008-2012
	Manguera Moldeada / Superior		CH180171	2008-2012
	Banda Motor	CON A.A.	K070448	2011-2013
	Tapón Aceite		31115	2011-2013
	Tapón Radiador	13 lbs.	31333	2011-2013
	Manguera Moldeada / Inferior		CH180042	2000-2003
	Manguera Moldeada / Superior		CH180031	2000-2003
	Bomba de Agua		41195	2011-2014
	Tensor Motor		39162	2011-2014
	Banda Motor		K060711	2008
	Bomba de Agua		41069	2003-2012
	Tapón Aceite		31115	2008
	Tapón Gasolina	Con Llave	31836	2008
	Tapón Gasolina	Sin Llave	31838	2008
	Termostato	180°F	33941	2008

**TSURU,  
4 CIL.**

**URVAN,  
4 CIL. 2.4 L.  
GASOLINA**

**URVAN,  
4 CIL. 2.5 L.  
GASOLINA**

**URVAN,  
4 CIL. 3.0 L.  
DIESEL**

**VERSA,  
4 CIL. 1.6 L.**

**VERSA,  
4 CIL. 1.8 L.**

**X-TRAIL,  
4 CIL. 2.5 L.**



# ¡ Prepara tus

La línea más completa y con mayor cobertura de

# LIMPIAPARABRISAS

## MegaVision® FLAT

- Medidas disponibles desde **14"** hasta **28"**
- **9** Diferentes **tipos de adaptadores**
- **Nueva Tecnología** en limpiaparabrisas
- Hule Natural **con grafito**
- Máxima calidad con un **excelente desempeño**
- **Cobertura del 100 %** en autos y camionetas de mayor circulación.
- Diseño para una **operación silenciosa** y una **mejor limpieza**
- **Fácil y rápida instalación**



### TIPOS DE BRAZO





## MegaVision® HD

- Medidas disponibles desde 38" y 40"
- Máxima calidad con un **excelente desempeño**
- Limparabrisas para camiones y Autobuses, **disponibles en gancho y perno**
- Estructura de METAL REFORZADO con remaches de Acero Inoxidable
- Operan en todo tipo de Clima



Modelo	Medida	Tipo
<b>ACM</b>		
HL	40" / 1000 mm	Perno
HL L	40" / 1000 mm	Perno
HL II	40" / 1000 mm	Perno
HL III	40" / 1000 mm	Perno
<b>BUSSCAR</b>		
Busscar Bus 360	40" / 1000 mm	Perno
<b>DINA</b>		
F12	40" / 1000 mm	Perno
<b>IRIZAR</b>		
Century	40" / 1000 mm	Perno
PB	40" / 1000 mm	Perno
<b>MAN</b>		
Lion's Coach	40" / 1000 mm	Perno
<b>Mercedes Benz</b>		
Gran Viale		
MetroBus	38" / 954mm	Perno
Andare	40" / 1000 mm	Perno
Multego	40" / 1000 mm	Perno
Turiclass	40" / 1000 mm	Perno
<b>SCANIA</b>		
MetroBus	38" / 954mm	Perno
<b>VOLVO</b>		
7300 MetroBus	38" / 954mm	Perno
7550	38" / 954mm	Perno
7700 MetroBus	38" / 954mm	Gancho
9300	38" / 954mm	Gancho
9700 (ant. 2008)	40" / 1000 mm	Gancho
9700 (post. 2008)	40" / 1000 mm	Perno





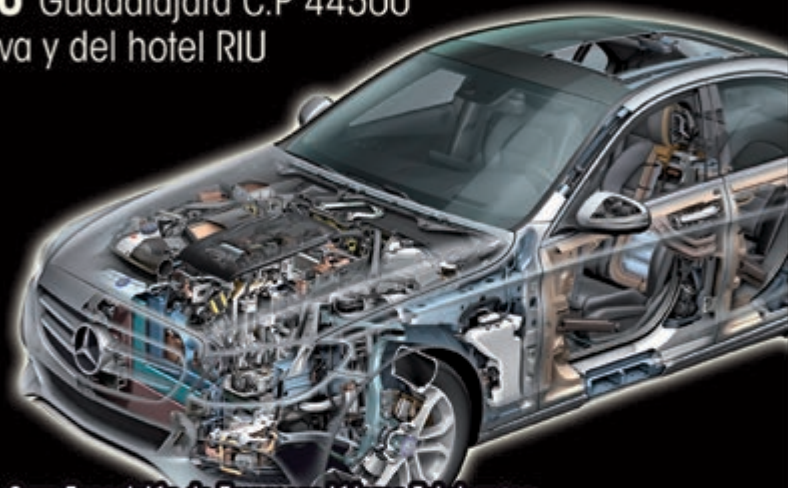
# EXPO MECÁNICO AUTOMOTRIZ



Internacional

## 5 y 6 de Junio 2015

Salón de eventos **Fiesta Guadalajara**  
**Av. López Mateos Sur #610** Guadalajara C.P 44500  
a unas cuadras de la Glorieta Minerva y del hotel RIU



- Ofertas de Equipos y Herramientas para el Taller
- Olimpiada Nacional del Conocimiento Técnico Automotriz Roshfrans
- Cursos Internacionales con instructores de Colombia, Costa Rica, Estados Unidos y México
- Festejo del Día Internacional del Técnico Automotriz. Ofrecerá cena con musica en vivo, show cómico y rifa de equipos de diagnóstico e importantes regalos.
- Gran Exposición de Empresas Líderes Fabricantes de Autopartes que te ofrecerán catálogos y souvenirs
- Acceso a las Nuevas Tecnologías Automotrices y Talleres de Práctica en Diagnóstico Electrónico Diésel y Gasolina
- Más de 100 Seminarios Especializados de Actualización Técnica en Reparación y Diagnóstico en Sistemas de Diésel y Gasolina impartidos por instructores de 7 países
- Obtendrás gratis tú página web del portal especializado TOP Mecánicos y un Sistema DIS-Auto al afiliarte a la C.N.T



Pre-registro en línea: [www.confederaciondetalleres.org.mx](http://www.confederaciondetalleres.org.mx)



Evento 100% Especial para Profesionales de la Reparación Automotriz  
Técnicos Mecánicos a Gasolina, Diésel y Refaccionarios de Latinoamérica

Información: (33) 38271893 y (33) 38267554





# Velocidad y PASIÓN



**Motor:** 3.8 biturbo de gasolina, 3.746 cm<sup>3</sup>; 750 CV y 980 Nm a 4.000 rpm.

**Cambio:** Automático de seis velocidades.

**Tracción:** Trasera.

**Prestaciones:** 0 a 100 km/h en 2,8 seg. Vel. máx.: 385 km/h.

**Peso:** 1.380 kg Precio: Aprox. 2.700.000e

## lykan



**A simple vista, este súper deportivo de 4,48 metros de largo tiene un aspecto afilado –sólo mide 1,17 metros de alto–, ‘macizo’ 1,94 metros de ancho– y anguloso, que parece un auto de fantasía, una mezcla entre un transformer y el batimóvil... impresión que refuerzan aún más las tomas de aire en los laterales de la carrocería, su gran alerón trasero móvil o las puertas con un sistema de apertura vertical.**

Por otro lado, si alguna vez te cruzas con un Lykan Hypersport, puedes percibir su origen árabe en sus ostentosos faros ya que, además de un buen puñado de leds, ‘brillan’ con luz propia 420 diamantes. Aunque, si el comprador lo desea se pueden sustituir por zafiros, esmeraldas u otras piedras preciosas. La llave del Lykan Hypersport es una joya: está fabricada en fibra de carbono y tiene diamantes insertados.

Pero, más allá de su aspecto, el W Motors Lykan Hypersport es de esos coches que apabullan cuando lees su ficha técnica. Por ejemplo, será capaz de salir proyectado hacia delante y alcanzar 100 km/h en sólo 2,8 segundos mientras sus humeantes neumáticos traseros Pirelli P Zero 335/30 ZR 20 se esfuerzan por transmitir la

potencia de su motor biturbo –situado en posición central trasera– al asfalto. El W Motors Lykan Hypersport tiene un modelo de propulsión trasera de 750 CV.

Será el primer coche capaz de mostrar al conductor representaciones 3D de datos como la velocidad, navegación. Aunque W Motors no lo ha confirmado durante su presentación oficial en el reciente Salón de Dubai, se rumora que tras el habitáculo de este súper coche se esconde el propulsor 3.8 bóxer de seis cilindros biturbo del Porsche 911 Turbo ubicado en posición central-trasera... aunque preparado por el especialista Ruff para alcanzar semejante cifra de potencia. Lo que sí está confirmado es que el Lykan Hypersport es capaz de alcanzar 200 km/h en 9,4 segundos, y de ‘empujar’ la aguja del velocímetro hasta los 385 km/h. En cuanto al chasis, su ligerísimo monocasco de fibra de carbono fabricado a mano –y desarrollado en colaboración con el especialista Magna Steyr– consigue que el peso sea mínimo: sus 1.380 kilos implican una relación peso-potencia de sólo 1,84 kg/CV... algo más propio de una moto que de un automóvil.

### **POR DENTRO - LO NUNCA VISTO**

La instrumentación será completamente digital, permitirá escoger entre tres colores y mostrará gráficos e indicaciones en 3D. Sin embargo, lo más llamativo será la pantalla de 9” de la consola central: está fabricada por ID4Motion y permitirá manejar la radio, el navegador... y, gracias a su tecnología holográfica, será capaz de realizar representaciones en 3D. Los asientos cuentan con una estructura de fibra de carbono y 17 cojines tapizados en piel... con costuras de hilo de oro.





Luego de 4 fechas en Fórmula 1, el dominio de Mercedes y Ferrari es claro, la pelea por los primeros lugares está entre los 4 pilotos de estas 2 escuderías, mientras que debajo de ellos la pelea también es interesante. Para el mes de mayo se llevarán a cabo 2 Grandes Premios de mucha historia y relevancia, España y Mónaco. Esperaremos los resultados. Antes de eso te presentamos la tabla de posiciones, el calendario general y algunas notas importantes.

### SERGIO PÉREZ: “Se muestra positivo”

El mexicano Sergio Pérez, piloto oficial de la escudería Force India, se mostró confiado de cara al Gran Premio de España que se disputará este fin de semana, y después de su octavo sitio en la cita de Bahrein.

El piloto mexicano, se metió por segunda vez en los puntos tras su décimo puesto en Australia.

En el Circuito de Baréin, Pérez se quedó a las puertas de pasar a la tercera ronda en la clasificación del sábado, en la que quedó undécimo.

Para Sergio Pérez, “adelantar nunca es sencillo”, ya que “es difícil mantenerse cerca del otro coche”, por lo que cobra una gran importancia “una buena posición en la parrilla”.

El piloto de Force India expresó que pilotar en Barcelona “siempre es divertido” y que “la ciudad y la gente” le recuerda “mucho a México”. Aseguró en la semana previa de un Gran Premio de España en el que intentará meterse en la tercera ronda de clasificación por primera vez esta temporada y afianzar su coche en la zona de puntos.



### TABLA DE POSICIONES

LUGAR	PILOTO	PAÍS	ESCUADERIA	PUNTUACIÓN
1	LEWIS HAMILTON	GBR	MERCEDES	93
2	NICO ROSBERG	GER	MERCEDES	66
3	SEBASTIAN VETTEL	GER	FERRARI	65
4	KIMI RÄIKÖNEN	FIN	FERRARI	42
5	FELIPE MASSA	BRA	WILLIAMS	31
6	VALTTERI BOTTAS	FIN	WILLIAMS	30
7	DANIEL RICCIARDO	AUS	RED BULL RACING	19
8	FELIPE NASR	BRA	SAUBER	14
9	ROMAIN GROSJEAN	FRA	LOTUS	12
10	NICO HULKENBERG	GER	FORCE INDIA	6
11	MAX VERSTAPPEN	NED	TORO ROSSO	6
12	CARLOS SAINZ	ESP	TORO ROSSO	6
13	SERGIO PEREZ	MEX	FORCE INDIA	5
14	MARCUS ERICSSON	SWE	SAUBER	5
15	DANIIL KYVAT	RUS	RED BULL RACING	4
16	FERNANDO ALONSO	ESP	MCLAREN	0
17	JENSON BUTTON	GBR	MCLAREN	0
18	ROBERTO MERHI	ESP	MARUSSIA	0
19	WILL STEVENS	GBR	MARUSSIA	0
20	PASTOR MALDONADO	VEN	LOTUS	0



### GP de ESPAÑA 8-10 de Mayo

CIRCUITO: Circuito de Catalunya  
LONGITUD: 4655 metros  
VUELTAS: 66  
GANADOR 2014: Lewis Hamilton



### GP de MÓNACO 22-24 de Mayo

CIRCUITO: Monte Carlo  
LONGITUD: 3340 metros  
VUELTAS: 78  
GANADOR 2014: Nico Rosberg



## DEPORTES

### Tigres y América se acercan a los cuartos de final en México.

Tigres arrebató el liderato a Chivas del Guadalajara al vencer hoy por 2-1 al equipo rojiblanco y América se reafirmó entre los ocho mejores al batir por 3-1 al Toluca en la penúltima jornada.

Con su tercera victoria consecutiva el equipo escarlata comandado por el brasileño Ricardo Ferretti se adueña provisionalmente de la cima con 28 puntos, los mismos que tiene el Atlas después de su victoria del viernes por 2-1 ante Xoloitzcuintles de Tijuana.

Tigres y Atlas superan por dos puntos al Guadalajara.

correr por el cuadrilátero, y colocar los golpes que le hiciesen ganador ante los jueces como así sucedió.

### CHAMPIONS LEAGUE:

La UEFA ha anunciado las fechas de los partidos de semifinales de la Champions League 2015. El Barça - Bayern de Múnich se celebrará en el Camp Nou el 6 de mayo a las 20.45 horas. Antes, el 5 de mayo a las 20.45 horas, se celebrará el Juventus - Real Madrid en la ida de semifinales del torneo.

Las fechas de la vuelta serán el 12 de mayo, el Real Madrid - Juventus en el Santiago Bernabéu y el 13 el Bayern - Barça en el Allianz Arena. Todos los partidos se jugarán a las 20.45 horas. La final será el 6 de junio en el Olympiastadium de Berlín.

Los cuatro equipos restantes ciertamente tienen todo lo necesario para ser noticia durante los enfrentamientos y será muy emocionante ver cómo se resuelve cada una de las llaves.

### BOX:

Después de la tan esperada pelea del siglo. Manny Pacquiao reconoció que pensaba que había ganado el combate a los puntos pero la decisión de los jueces fue muy diferente. "Creo que gané la pelea, él no hizo nada, sólo corrió", aseguró Pacquiao.

Pacquiao, que dejó su marca en 57-6-2, con 38 triunfos por la vía del nocaut, intentó por todas las maneras dentro de sus posibilidades y estrategia entrar en la guardia de Mayweather Jr., que nunca fue el agresor, sino todo lo contrario, se limitó a mantener su estrategia de defensa impenetrable,



## ESTEBAN GUTIÉRREZ

(5 de agosto de 1991, Monterrey, Nuevo León, México)

- Es un piloto mexicano de Fórmula 1. Compitió en la GP2 con Lotus GP en 2012, y fue piloto del equipo Sauber F1 Team en 2013 y 2014. Actualmente es piloto reserva y de pruebas de Ferrari.
- En 2008 ganó el campeonato de la Fórmula BMW Europa con doce podios en 16 carreras, siete victorias, tres segundos puestos, dos terceros lugares, tres pole positions y ocho vueltas rápidas.
- Esteban nació en Monterrey, Nuevo León, es el segundo de cuatro hermanos y una hermana. Su padre es Roberto Manuel Gutiérrez Mugerza y su mamá es Clara Gutiérrez.
- Gutiérrez es parte del programa de jóvenes talentos de Escudería Telmex. Sus pasatiempos son karts, motociclismo trial, golf, carreras virtuales, ir a antros de San Pedro como el Republica y el esquí en nieve.



### GP3

Para el 2010 Gutiérrez firmó un contrato con ART en la nueva categoría GP3, teniendo de compañeros a Pedro Enrique y a Alexander Rossi.

En todas las rondas excepto en Hungaroring, consiguió podios y en muchas de ellas, victorias. Finalmente, Esteban lograría coronarse como campeón de la primera temporada de la GP3 Series.

### GP2

En el 2011 corrió en la GP2 con Lotus ART, finalizó 13º lugar con 15 puntos, logrando una victoria en el Circuito Urbano de Valencia. Para 2012 continuó en la categoría con Lotus GP y logró finalizar 3º en la clasificación de pilotos, delante de su compañero James Calado y con tres victorias en su haber.

### Fórmula 1

Sauber (2011-2014)

En diciembre de 2009, pilota el BMW Sauber F1.09 en los test de jóvenes pilotos, donde termina con el cuarto mejor tiempo.

En 2010, repite experiencia en los tests de "rookies" al manejar el Sauber C29, turnándose con Sergio Pérez.

Para 2011 y 2012, es anunciado como probador de la escudería Sauber F1 Team, alternando su carrera en la categoría de GP2. Además, vuelve

a ser elegido por su equipo para participar en los tests de jóvenes pilotos y debuta en la F1 en los entrenamientos libres del GP de la India debido a un cuadro de gripe de Sergio Pérez, logrando el 20º mejor tiempo.

2014 - El 20 de diciembre, Sauber confirma que Esteban seguiría siendo uno de sus pilotos en 2014, ésta vez teniendo de compañero a Adrián Sutil.

2015 - El 15 de diciembre de 2014, Ferrari anuncia que Gutiérrez será su nuevo piloto de pruebas y reserva en 2015.







# BOMBAS DE AGUA

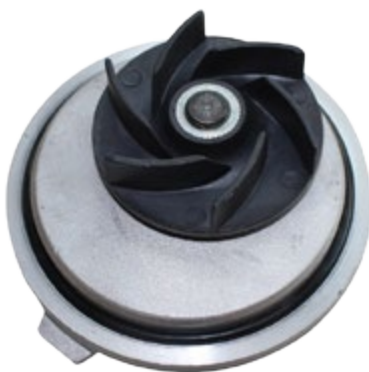
producto  
**NUEVO**

## 5 RAZONES para escoger GATES



### DISEÑO

1. De **Equipo Original**, que garantiza un óptimo funcionamiento del sistema de enfriamiento y asegura su fácil instalación.
2. **Revestimiento ANTI-OXI®** de última generación, con materiales de alta calidad que reduce la corrosión y óxido en componentes
3. **Juntas metálicas SELLALOCK®** diseñadas para cada aplicación con materiales de máxima calidad que garantizan un sellado hermético



### GARANTÍA

4. Igual al de Equipo Original, ya que están creadas bajo estándares y diseños originales con calidad **GATES**.

### INFORMACIÓN

5. Catálogo con información 100 % precisa y confiable.  
**¡ No pierdas tu tiempo buscando !**

**¡Disponible ya!**

[www.Gates.com.mx](http://www.Gates.com.mx)



GatesdeMexico



@GatesdeMexico



GatesdeMexico





POWERING PROGRESS™

**+ 50** años  
siendo líderes en el mercado  
de productos para el reemplazo



Una vez más lo hemos logrado, cumplir con los más altos estándares de **CALIDAD** y **DESEMPEÑO** en nuestros productos.

Somos los más reconocidos en:

- **BANDAS AUTOMOTRICES**
- **KITS DE DISTRIBUCIÓN**
- **MANGUERAS AUTOMOTRICES**



**¡GRACIAS POR TU PREFERENCIA Y RECONOCIMIENTO!**



GatesdeMexico



@GatesdeMexico



GatesdeMexico

Av. Vasco de Quiroga 3200, 1er. Piso, Centro Ciudad Santa Fe, C.P. 01210, México D.F.  
Tel. +52-55-2000-2700 / Fax: +52-55-2000-2726

www.Gates.com.mx